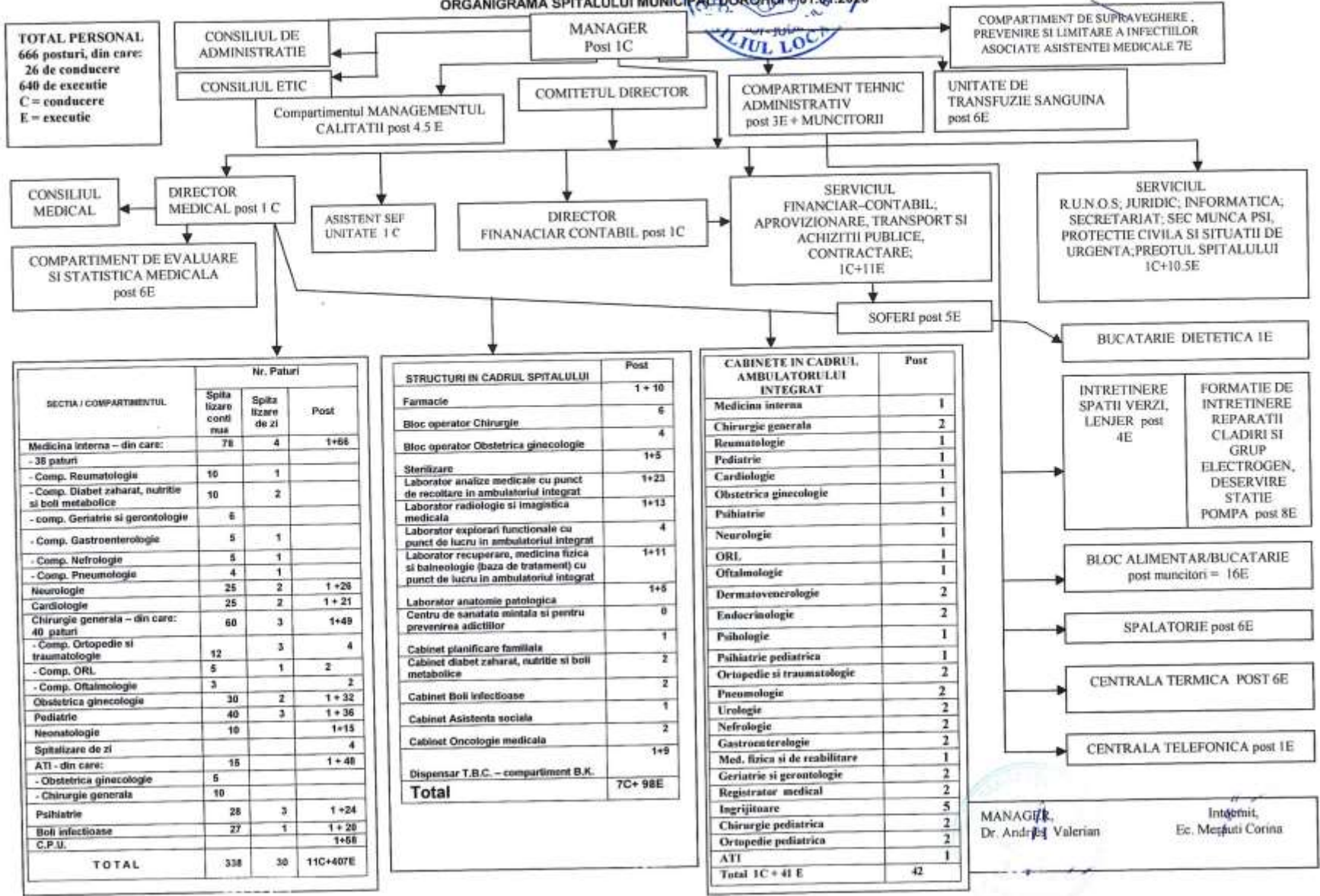




Contrasemneaza,
Secretar general
Jr. Dorohoiu Ciprian

ORGANIGRAMA SPITALULUI MUNICIPAL DOROHOI - 01.03.2016



TOTAL PERSONAL
666 posturi, din care:
26 de conducere
640 de executie
C = conducere
E = executie

CONSILIUL DE ADMINISTRATIE
CONSILIUL ETIC

MANAGER
Post 1C
COMITETUL DIRECTOR

COMPARTIMENT TEHNIC ADMINISTRATIV
post 3E + MUNCITORII

COMPARTIMENT DE SUPRAVEGHERE, PREVENIRE SI LIMITARE A INFECTIILOR ASOCIATE ASISTENTEI MEDICALE 7E

UNITATE DE TRANSFUZIE SANGUINA
post 6E

Compartmentul MANAGEMENTUL CALITATII
post 4.5 E

CONSILIUL MEDICAL

DIRECTOR MEDICAL
post 1 C

ASISTENT SEF UNITATE
1 C

DIRECTOR FINANCIAR CONTABIL
post 1C

SERVICIUL FINANCIAR-CONTABIL, APROVIZIONARE, TRANSPORT SI ACHIZITII PUBLICE, CONTRACTARE;
1C+11E

SERVICIUL R.U.N.O.S; JURIDIC; INFORMATICA; SECRETARIAT; SEC MUNCA PSI, PROTECTIE CIVILA SI SITUATII DE URGENTA, PREOTUL SPITALULUI
1C+10.5E

COMPARTIMENT DE EVALUARE SI STATISTICA MEDICALA
post 6E

SOFERI post 5E

BUCATARIE DIETETICA 1E

SECTIA / COMPARTIMENTUL	Nr. Paturi		
	Spitalizare continua	Spitalizare de zi	Post
Medicina interna - din care: - 38 paturi	78	4	1+68
- Comp. Reumatologie	10	1	
- Comp. Diabet zaharat, nutritie si boli metabolice	10	2	
- comp. Geriatrie si gerontologie	5		
- Comp. Gastroenterologie	5	1	
- Comp. Nefrologie	5	1	
- Comp. Pneumologie	4	1	
Neurologie	25	2	1+28
Cardiologie	25	2	1+21
Chirurgie generala - din care: 40 paturi	60	3	1+49
- Comp. Ortopedie si traumatologie	12	3	4
- Comp. ORL	5	1	2
- Comp. Oftalmologie	3		2
Obstetrica ginecologie	30	2	1+32
Pediatrica	40	3	1+36
Neonatologie	10		1+13
Spitalizare de zi		4	
ATI - din care:	15		1+48
- Obstetrica ginecologie	5		
- Chirurgie generala	10		
Psihiatrie	28	3	1+24
Boli infectioase	27	1	1+28
C.P.U.			1+68
TOTAL	338	30	11C+407E

STRUCTURI IN CADRUL SPITALULUI	Post
Farmacie	1+10
Bloc operator Chirurgie	6
Bloc operator Obstetrica ginecologie	4
Sterilizare	1+5
Laborator analize medicale cu punct de recoltare in ambulatoriul integrat	1+23
Laborator radiologie si imagistica medicala	1+13
Laborator explorari functionale cu punct de lucru in ambulatoriul integrat	4
Laborator recuperare, medicina fizica si balneologie (baza de tratament) cu punct de lucru in ambulatoriul integrat	1+11
Laborator anatomie patologica	1+5
Centru de sanatate mintala si pentru prevenirea adictiilor	0
Cabinet planificare familiala	1
Cabinet diabet zaharat, nutritie si boli metabolice	2
Cabinet Boli infectioase	2
Cabinet Asistenta sociala	1
Cabinet Oncologie medicala	2
Dispensar T.B.C. - compartiment B.K.	1+9
Total	7C+98E

CABINETE IN CADRUL AMBULATORIULUI INTEGRAT	Post
Medicina interna	1
Chirurgie generala	2
Reumatologie	1
Pediatrica	1
Cardiologie	1
Obstetrica ginecologie	1
Psihiatrie	1
Neurologie	1
ORL	1
Oftalmologie	1
Dermatovenerologie	2
Endocrinologie	2
Psihologie	1
Psihiatrica pediatrica	1
Ortopedie si traumatologie	2
Pneumologie	2
Urologie	2
Nefrologie	2
Gastroenterologie	2
Med. fizica si de reabilitare	1
Geriatrica si gerontologie	2
Registrator medical	2
Ingrjitare	5
Chirurgie pediatrica	2
Ortopedie pediatrica	2
ATI	1
Total 1C + 41 E	42

BLOC ALIMENTAR/BUCATARIE
post muncitori = 16E

SPALATORIE post 6E

CENTRALA TERMICA POST 6E

CENTRALA TELEFONICA post 1E

MANAGER
Dr. Andrei Valerian
Intenit,
Ec. Meșuți Corina